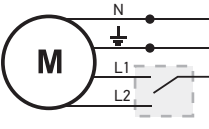




5155644B

DE

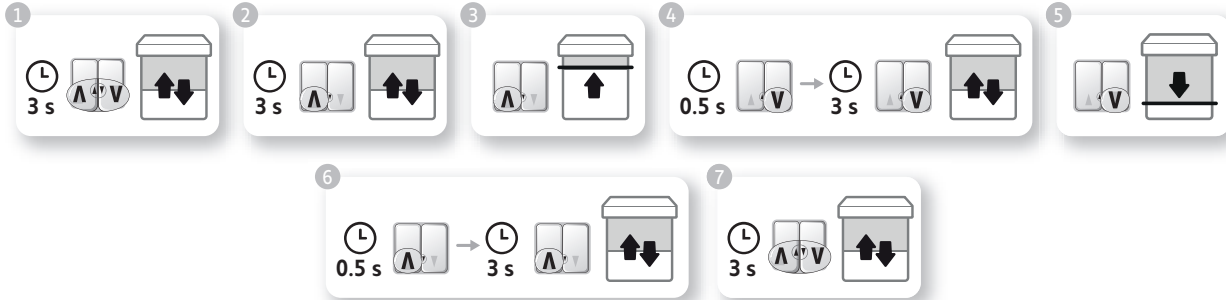
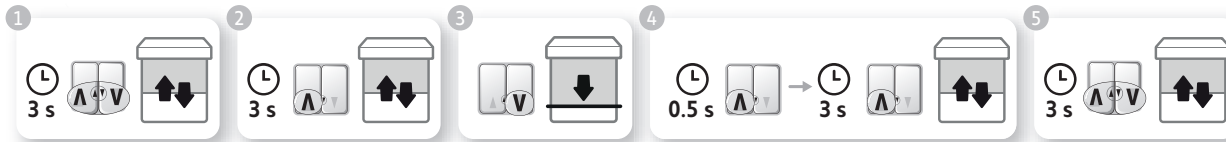
MAESTRIA WTKurze Gebrauchsanleitung
ORIGINAL INSTRUCTIONSDie vollständige Anleitung finden Sie online unter www.somfy.info**somfy**Scannen Sie in der App
„Help me by Somfy“
diesen QR-Code für die
vollständige Anleitung
zur Einstellung.„Help me by Somfy“
verfügbar in den Stores

230 V ~ 50 Hz

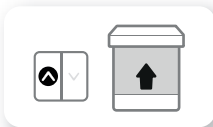
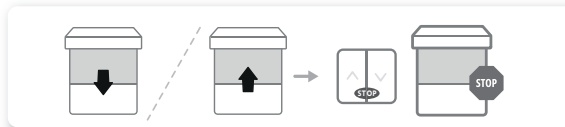
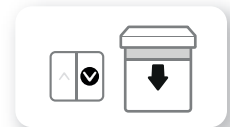
N	Blau
L1	Braun
L2	Schwarz
	Gelbgrün

1**EINSTELLUNG DER ENDLAGEN**

Verwenden Sie das Universal-Einstellkabel 9015971

MANUELLER BETRIEB**HALBAUTOMATIK-BETRIEB****AUTOMATIK-BETRIEB****2****BEDIENUNG**

Dieser Antrieb ist wartungsfrei.

AUF**STOPP****AB****EINZUHALTENDE ANWEISUNGEN**

Diese Anleitung gilt für alle Antriebe vom Typ MAESTRIA WT, deren Ausführungen im aktuellen Katalog zu finden sind.

BESTIMMUNGSGEMÄSSE VERWENDUNG

Die MAESTRIA WT Antriebe sind für alle Arten von vertikalen Außenvorhängen (ohne Schließvorrichtungen) bestimmt.

MAESTRIA WT-Antriebe wurden zur Motorisierung der folgenden Produkte jeglicher Art konzipiert:






- Außenmarkise mit oder ohne Kassette: Alle Scherbereiche müssen geschützt oder unzugänglich sein, z. B. mehr als 2,50 m über dem Boden oder einer anderen Ebene, die Zugang gewährt. An der vorderen Schiene besteht keine Schergerfahr, wenn sich z. B. die vordere Schiene bei einer Masse von weniger als 15 kg allein durch Schwerkraft bewegt oder mit einer Kraft von weniger als 150 N vorgeschoben wird.
- Außensichtschutz, dessen vordere Schiene bei einer Masse von weniger als 15 kg allein durch Schwerkraft bewegt wird.

HAFTUNG

Lesen Sie bitte diese Anleitung vor der Installation und Inbetriebnahme des Antriebs sorgfältig durch. Beachten Sie außer den Anweisungen in dieser Anleitung auch die detaillierten Hinweise im beiliegenden Dokument **Sicherheitshinweise**. Der Antrieb muss von einer fachlich qualifizierten Person (Elektrofachkraft nach DIN VDE 1000-10) für Antriebe und Automatisierungen im Haustechnikbereich entsprechend den Somfy-Anweisungen und den geltenden Vorschriften im Land der Inbetriebnahme installiert werden. Jegliche Nutzung des Antriebs zu Zwecken, die über den im vorliegenden Dokument beschriebenen bestimmungsgemäßen Gebrauch hinausgehen, ist untersagt. Für Schäden und Mängel, die durch nicht bestimmungsgemäße Verwendung oder Nichtbeachtung der Anweisungen und Hinweise in dieser Anleitung und der beigefügten **Sicherheitshinweise** entstehen, ist die Haftung und Gewährleistung durch Somfy ausgeschlossen.

Der Installateur hat seine Kunden auf die Nutzungs- und Wartungsbedingungen des Antriebs hinzuweisen und ihnen diese sowie das beiliegende Dokument **Sicherheitshinweise** nach Abschluss der Installation des Antriebs auszuhändigen. Gegebenenfalls erforderliche Kundendienstingriffe am Antrieb sind von einer fachlich qualifizierten Person (Elektrofachkraft nach DIN VDE 1000-10) für Antriebe und Automatisierungen im Haustechnikbereich durchzuführen. Für Fragen zur Installation des Antriebs und weiterführenden Informationen wenden Sie sich bitte an Ihren Somfy-Ansprechpartner, oder besuchen Sie unsere Website www.somfy.com.

SICHERHEITSHINWEISE FÜR DIE VERKABELUNG

-  Alle Kabel, die in Kontakt mit einer metallischen Wandung geraten könnten, müssen mit einer Hülse oder Ummantelung geschützt und isoliert werden.
-  Bringen Sie die Kabel so an, dass sie nicht in Kontakt mit beweglichen Teilen geraten können.
-  Wenn der Antrieb im Freien eingesetzt wird und wenn ein Versorgungskabel des Typs H05-VVF verwendet wird, muss dieses in einem UV-beständigen Kabelrohr, zum Beispiel in einem Kabelkanal, verlegt werden.
-  Achten Sie darauf, dass das Netzkabel des Antriebs zugänglich bleibt: Es muss sich einfach austauschen lassen.
-  Sehen Sie eine Schleife im Versorgungskabel vor, um das Eindringen von Wasser in den Antrieb zu vermeiden.

Der Antrieb muss von einer fachlich qualifizierten Person (Elektrofachkraft nach DIN VDE 1000-10) für Antriebe und Gebäudeautomation entsprechend der Somfy-Anleitung und den im Land der Inbetriebnahme geltenden Vorschriften installiert werden.

BESONDERE MONTAGEHINWEISE

MAESTRIA WT : Achten Sie darauf, dass der Innendurchmesser der Welle mindestens 47 mm beträgt.



SOMFY ACTIVITES SA, F74300 CLUSES, FRANKREICH, erklärt hiermit als Hersteller, dass der in dieser Anleitung beschriebene Antrieb, der gemäß Kennzeichnung auf eine Versorgungsspannung mit 230 V/50 Hz ausgelegt ist, bei bestimmungsgemäßem Einsatz die grundlegenden Anforderungen der geltenden europäischen Richtlinien und insbesondere der Maschinenrichtlinie 2006/42/EG sowie der EMV-Richtlinie 2014/30/EU erfüllt. Der vollständige Text der EU-Konformitätserklärung ist unter der Internetadresse www.somfy.com/ce verfügbar. Philippe Geoffroy, Bevollmächtigter für Gerätekonformität, in Vertretung des Geschäftsbereichsleiters, Cluses, Frankreich, 12/2021.



Wir wollen die Umwelt schützen. Entsorgen Sie das Produkt nicht mit dem Hausmüll. Geben Sie dieses bei einer zugelassenen Recycling-Sammelstelle ab.